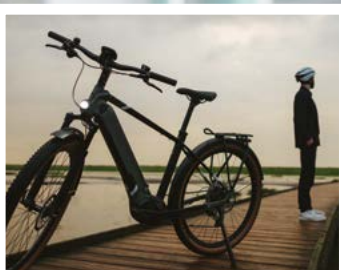


BIKE-LEASING

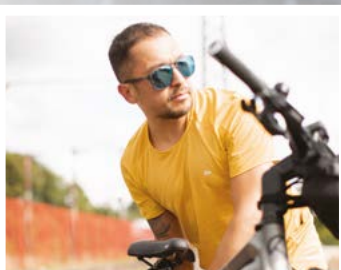
Steuerlich geförderte Vorteile für Arbeitgeber und Arbeitnehmer



Generelle Leasing-Infos Seite 2-3



Detail-Infos für Arbeitgeber Seite 4-5



Alles für Arbeitnehmer Seite 6-7



Unsere Leistungsstärken Seite 8

Zusammenarbeit mit über 10 Leasing-Anbietern

Über 5000 zufriedene Leasing-Kunden

In Zusammenarbeit mit den führenden LEASING-Anbietern u.a.:



LEASING lohnt sich für Arbeitgeber & -nehmer



Steuern und Kosten sparen:

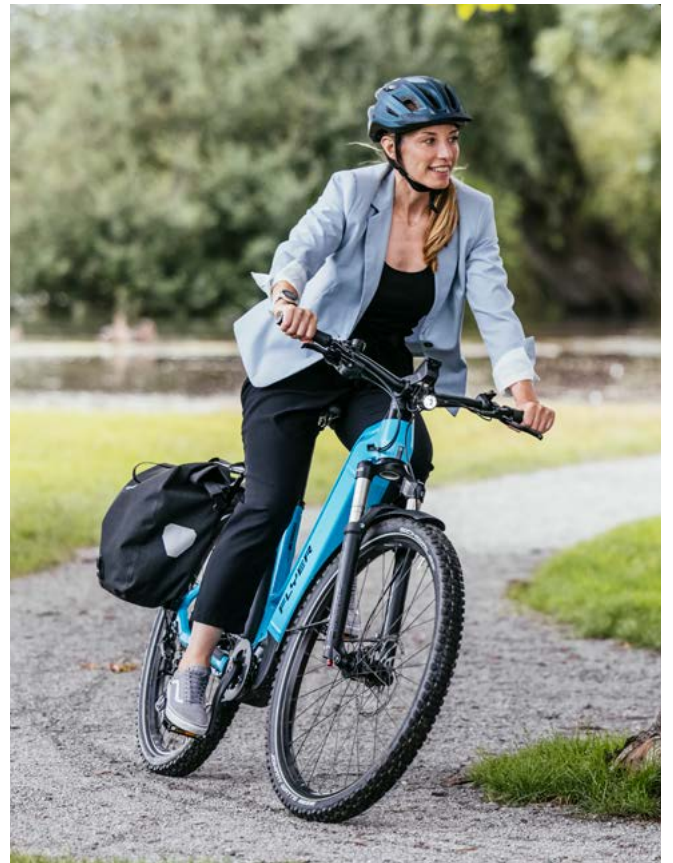
Die Kosten von einem oder zwei Dienstfahrrädern oder Dienst-E-Bikes können per Gehaltsumwandlung aus dem Bruttogehalt bestritten werden. Dank Abzug der Mehrwertsteuer, reduzierter Lohnsteuern und Lohnnebenkosten sparen sowohl Arbeitgeber als auch Arbeitnehmer.



Gesundheit fördern und Umwelt schonen

Nicht erst seit der Corona-Krise wissen wir, dass Radfahren gleich mehrere Vorteile bietet.

Deshalb fördert auch der Staat das Radfahren, mit Steuervorteilen für 1 oder 2 Fahrräder oder E-Bikes je Arbeitnehmer.



Mehr Lebensqualität für alle Berufstätigen:

Alle **Beschäftigten des öffentlichen Dienstes (VKA)** können sich freuen:

Endlich ist Leasing auch für sie möglich.

Außerdem können auch **Selbstständige, Freiberufler** und **Gewerbetreibende** vom Dienstrad-LEASING profitieren, da seit 2019 die Privatentnahme-Besteuerung entfällt.

Wir sorgen für eine reibungslose Abwicklung

„Unser LEASING-Know-How – Ihr Vorteil!“



Benjamin Rieder
(Stellvertretende
Geschäftsführung)

Klaus Hofbauer
(Inhaber und
Geschäftsführer)

Im Interesse der Arbeitgeber:

- Zusammenarbeit mit allen namhaften LEASING-Firmen
- Vergleich der verschiedenen LEASING-Konditionen
- Unterstützung bei der Abwicklung des LEASINGS
- Beratung + Vorführung, auf Wunsch in Ihrem Unternehmen

Im Interesse der Arbeitnehmer:

- Große Auswahl an Fahrrädern und E-Bikes
- Kompetente individuelle Beratung
- Vollservice-Betreuung während der LEASING-Laufzeit
- Neue hochmoderne Werkstatt



Offene Fragen?

Ansprechpartner: Benjamin Rieder

☎ 0 99 71 - 88 390

✉ marketing@zweiradcenter-diermeier.de

Wichtige Informationen für Arbeitgeber

In 3 einfachen Schritten zum Dienstrad-LEASING

1 Kontakt aufnehmen

Ganz einfach per Anruf oder Mail – **Wir** melden uns zurück, **erklären** die verschiedenen **LEASING-Konditionen** und helfen bei der Wahl der richtigen LEASING-Gesellschaft.



Wir zeigen Ihnen den **unkompliziertesten Weg** zum Dienstrad-LEASING. Dazu erläutern wir Ihnen die Leistungsunterschiede der führenden LEASING-Anbieter, mit denen wir zusammenarbeiten – in **persönlichen Beratungsgesprächen**, gerne auch in Ihrem Hause.

2 LEASING-Gesellschaft auswählen und Mitarbeiter informieren

Nach Abschluss eines Rahmenvertrages mit einer LEASING-Gesellschaft können Sie Ihre Mitarbeiter per Aushang oder Intranet informieren.



Aufgrund starken Wettbewerbs ändern LEASING-Gesellschaften immer wieder ihre Konditionen. Wir arbeiten für viele LEASING-Gesellschaften und können Sie so **objektiv** beraten. Wir zeigen Ihnen die **aktuell besten Kosten-Konditionen und Rundumschutz-Umfänge**.

3 Vertrag ausfüllen und Gehaltsabrechnungen ändern

Wir sorgen für die richtigen **Vertragsunterlagen für Ihre Personal-Abteilung**. Sie schließen einen vorgefertigten Überlassungsvertrag mit dem Arbeitnehmer ab und können die Abrechnung per Gehaltsumwandlung abwickeln.



Kleiner Zeitaufwand für geringere Arbeitgeber-anteile: Mit unseren Formularen dauert das Unterzeichnen des Leasing-Vertrags, des Überlassungsvertrags und die Änderung der Gehaltsabrechnung in der Regel nicht länger als **15 Minuten**.



Welchen Aufwand hat der Arbeitgeber?

Die Leasing-Gesellschaften und wir unterstützen den Arbeitgeber in allen Phasen des Prozesses, z.B. durch einen Muster-Überlassungsvertrag und viele weitere Informationen. Es bleibt lediglich die Änderung der Gehaltsabrechnung mit einem Aufwand von kaum mehr als 15 Minuten.

Attraktive Vorteile für Arbeitgeber

Leasing-fördernde Unternehmen können mehr Vorteile nutzen als zunächst erwartet...

Geldwerte Vorteile

- **LEASING durch Gehaltsumwandlung**
verringert die Personalkosten
- **Reduzierte Lohnnebenkosten**
senken auch die Arbeitgeberanteile
- **Minimaler Verwaltungsaufwand**
durch einfache, digitale Portallösung
- **Kein Schadensrisiko,**
denn durch den im Vertrag enthaltenen Rundum-Schutz ist der Arbeitgeber gegen Schäden am Fahrzeug abgesichert
- **Maximale Sicherheit** durch integrierbare Unfallverhütungsprüfung bei der Rundum-Schutz-Versicherung
- **Weniger Parkplatzprobleme,**
da Fahrräder weniger Platz einnehmen als Kraftfahrzeuge
- **Förderung des betrieblichen Gesundheitsmanagements**
- **Weniger Fehltage,** weil Radfahrer im Schnitt gesünder leben und weniger erkältungsanfällig sind

Image-Vorteile

- **Attraktive Arbeitsplätze**
durch zusätzliches Benefit
- **Mehr Mitarbeiterbindung,**
weil Mitarbeiter bis zu zwei Fahrräder oder E-Bikes 36 Monate leasen können und dabei kräftig sparen
- **Mehr motivierte Mitarbeiter,**
weil diese die zulässige Privatnutzung zu schätzen wissen und die Unterstützung des Arbeitgebers anerkennen
- **Gesündere & frischere Mitarbeiter,**
weil sich tägliches Radfahren nachweisbar positiv auf die Gesundheit und die Motivation der Mitarbeiter auswirkt
- **Beitrag zur Umwelt,**
weil gefördertes Dienstrad-Fahren die CO2- und Feinstaubbelastung reduziert
- **Positive Publicity**
durch nachhaltigen Umweltschutz

Mehr Bewegung fördert die Gesundheit

- mehr körperliche und geistige Frische
- mehr Spaß bei der Arbeit
- mehr Motivation
- ein besseres Betriebsklima
- und zufriedene Kunden



Unsere wichtigsten Leasing-Partner:

BUSINESS
BIKE



BIKELEASING.DE

Mehr als Dienstrad

Offene Fragen?

Ansprechpartner: Benjamin Rieder

☎ 0 99 71 - 88 390

✉ marketing@zweiradcenter-diermeier.de

Echte Vorteile für Arbeitnehmer



Zubehör direkt mitlesen und noch mehr sparen!

Bei einem Dienstrad kann diverses Zubehör in das Leasing einbezogen werden. Jedoch kommt es darauf an, bei welchem Leasing-Anbieter der Vertrag abgeschlossen wurde. Dies reicht von festverbaute Zubehör bis nahezu allem, was zum Bike gehört.

Als Ihr LEASING-Experte klären wir Sie über die Unterschiede beim leasbaren Zubehör auf und sorgen dafür, dass Sie die Möglichkeiten optimal ausnutzen.

Mittels LEASING ist es leicht...

...sich den Traum vom neuen Fahrrad oder Top-E-Bike zu erfüllen. Denn der Staat fördert das Radfahren zum Arbeitsplatz über eine Reduzierung der Lohnsteuer und Senkung der Sozialabgaben.

Jeder Arbeitnehmer kann bis zu 2 Fahrräder leasen

- Monatliche Anrechnung von 0,25% geldwertem Vorteil und Gehaltsumwandlung
- Bis zu 40% Sparvorteil gegenüber Barkauf
- Uneingeschränkte private Nutzung
- Einsparung von Kfz- und Spritkosten
- Freie Marken- und Radtypen-Auswahl

...und nicht zu unterschätzen sind viele weitere Vorteile wie z.B.

- fit und gesund bleiben
- frisch und entspannt zur Arbeit kommen
- Stress und Stau vermeiden
- keine Parkplatzsuche
- und der volle Fahrradspaß auch in der Freizeit

Häufige Fragen von Arbeitnehmern:

Was ist im Rundum-Schutz-Paket enthalten?

Wir informieren darüber, welche Unterschiede es bei den Rundum-Schutz-Konditionen gibt. Das Wichtigste aber: Im Falle eines Schadens haben Sie Anspruch auf eine kostenlose Reparatur. Diebstahl und Verschleiß sind ebenfalls während der Vertragslaufzeit abgedeckt. Die Kosten des Rundum-Schutzes sind im Leasing-Paket enthalten.

Der Rundum-Schutz sichert ab gegen:

- Diebstahl und Raub (auch von Teilen)
- Beschädigung durch Dritte
- Bedienungs-, Konstruktions- und Materialfehler
- Überspannung, Induktion, Kurzschluss
- Schäden an Akku und Motor
- Reparaturkosten (inkl. Teile und Arbeitslohn)

So einfach geht Bike-LEASING für Arbeitnehmer

In 3 einfachen Schritten zum Dienstrad-Leasing

1 Rad aussuchen

Wenn der Arbeitgeber Ihnen ermöglicht ein Dienstrad per Leasing zu erwerben, können Sie sich bei uns das richtige Rad aussuchen.

2 Arbeitgeber informieren

Die unterschriftsreifen Vertragsunterlagen werden Arbeitgeber und Arbeitnehmer digital übermittelt und müssen nur noch unterschrieben werden.

3 Bike abholen und losradeln

Jetzt können Sie 36 Monate sorglos radeln. Denn der maßgeschneiderte Rundum-Schutz bietet höchstmögliche Sicherheit und besten Service. Nach Ende der 36-monatigen Laufzeit können Sie das Rad zu einem **niedrigen Restkaufwert** erwerben.



Ob komfortables E-Cityrad, sportliches E-MTB oder stylisches Gravel-Bike – unsere Auswahl ist vielfältig!



Muss man viele Formulare ausfüllen?

Nein, das Ausfüllen der Formulare erledigen wir für Arbeitgeber und Arbeitnehmer. Sogar ein Einkommensnachweis ist nicht nötig. Die Änderung der Lohnabrechnung übernimmt der Arbeitgeber.

Wer rechnet aus, wieviel man spart?

Anhand eines Leasing-Rechners der jeweiligen Leasing-Gesellschaft kann ermittelt werden, wie hoch die Rate in Abhängigkeit zu Einkommen, Familienstand und natürlich auch dem Wert des Rades ist.

Sie finden bei uns eine **riesige Auswahl** von Fahrrädern und E-Bikes. Um Ihnen die Entscheidung zu erleichtern, beraten wir Sie, ermöglichen Ihnen ausgiebige **Probefahrten** und empfehlen Ihnen die **richtige Rahmenform und Rahmenhöhe**.

Darüber hinaus wird wahlweise eine **Rundum-Sorglos-Versicherung** abgeschlossen, die alle Kosten übernimmt bei Diebstahl, Beschädigung, Materialfehler und Verschleiß (inkl. Material und Montage). Alles Finanzielle wird über die Gehaltsabrechnung geregelt.

Beispielrechnung für die Kosteneinsparung

LEASING-Gesellschaft	Businessbike
Brutto-Listenpreis (UVP)	4399 €
Unser Preis inkl. MwSt.	3999 €
Diebstahl- und Reparatur-Schutz	Vollkaskoversicherung <ul style="list-style-type: none">• Diebstahlversicherung• Unfallschäden• Sturzschäden• Pickup-Service• Elektroschäden
Monatliche Netto-Leasingrate (36 Monate Laufzeit)	69,59 € inkl. Versicherung
ERSPARNIS LEASING GEGENÜBER DIREKTKAUF:	1.313,93 € (28 %)

Berechnungsbeispiel basiert auf:

36 Monatsraten, Arbeitnehmer mit 3.000,-€ Gehalt, Steuerklasse 1, kinderlos, Kirchensteuerpflicht, 1,1% KV-Zusatzbeitrag, Arbeitgeber übernimmt Versicherung. Unternehmen vorsteuerabzugsberechtigt.

Beispielrechnung, zwischenzeitliche Änderungen möglich, bitte aktuelle Werte mittels der Leasingrechner ermitteln, z.B.: <https://www.businessbike.de/de/rechner/>



Unsere Stärken rund um LEASING

Arbeitgeber und Arbeitnehmer profitieren von unseren Leistungsvorteilen

- durch nützliche Informationen für den Arbeitgeber
- durch richtige Fahrradauswahl für den Arbeitnehmer
- durch beste Betreuung während der 36-monatigen Laufzeit

Beste Auswahl an Fahrrädern & E-Bikes

Wir sind der führende Fachbetrieb für Fahrräder und E-Bikes in der Region mit **15 Mitarbeitern**. Wählen Sie bei uns aus zahlreichen **E-Bike-Modellen** von mehr als **15 Herstellern**.

Für jede Fahrgewohnheit finden Sie bei uns das richtige Rad. Vom komfortablen City-E-Bike bis zum schnellen E-45-Bike, vom hochwertigen Trekkingrad bis zum coolen E-Mountain- oder Gravel-Bike.



Beste Betreuung rund um Leasing

- LEASING-Beratung bei den Unternehmen vor Ort
- Vergleichen und Probefahren in und an unserem Geschäft
- Beratung und Entscheidungshilfen zu Radtyp, Rahmengröße und -Ausstattung
- Günstige Preise durch ZEG-Großeinkauf

Bester Service während der LEASING-Laufzeit

- Sorgfältige Endmontage und Justierung des Rades
- Anpassung des Rades auf die individuellen Körpermaße
- Abwicklung aller Reparaturen
- Abwicklung der Service-Kosten mit der LEASING-Gesellschaft
- Rücknahme des LEASING-Rades nach Ablauf der Laufzeit oder Abwicklung der Rückkauf-Möglichkeit
- Prüfung des Rades nach Unfallverhütungsvorschriften

In unserer Fachwerkstatt bieten wir:

- Besondere Sorgfalt bei Fahrzeug-Inspektionen
- Kompetenten E-Bike Service mit Software-Update
- Kundenfreundliche Reparaturannahme und transparente Kostenvoranschläge



Öffnungszeiten:

März bis September

Mo - Fr: 9.00 – 18.00 Uhr

Sa: 9.00 – 16.00 Uhr

Oktober bis Februar

Mo - Fr: 9.00 – 18.00 Uhr

Sa: 9.00 – 13.00 Uhr

Wir freuen uns auf Ihren Besuch!